

# PROYECTO DE VIVIENDA UNIFAMILIAR AISLADA Y PISCINA

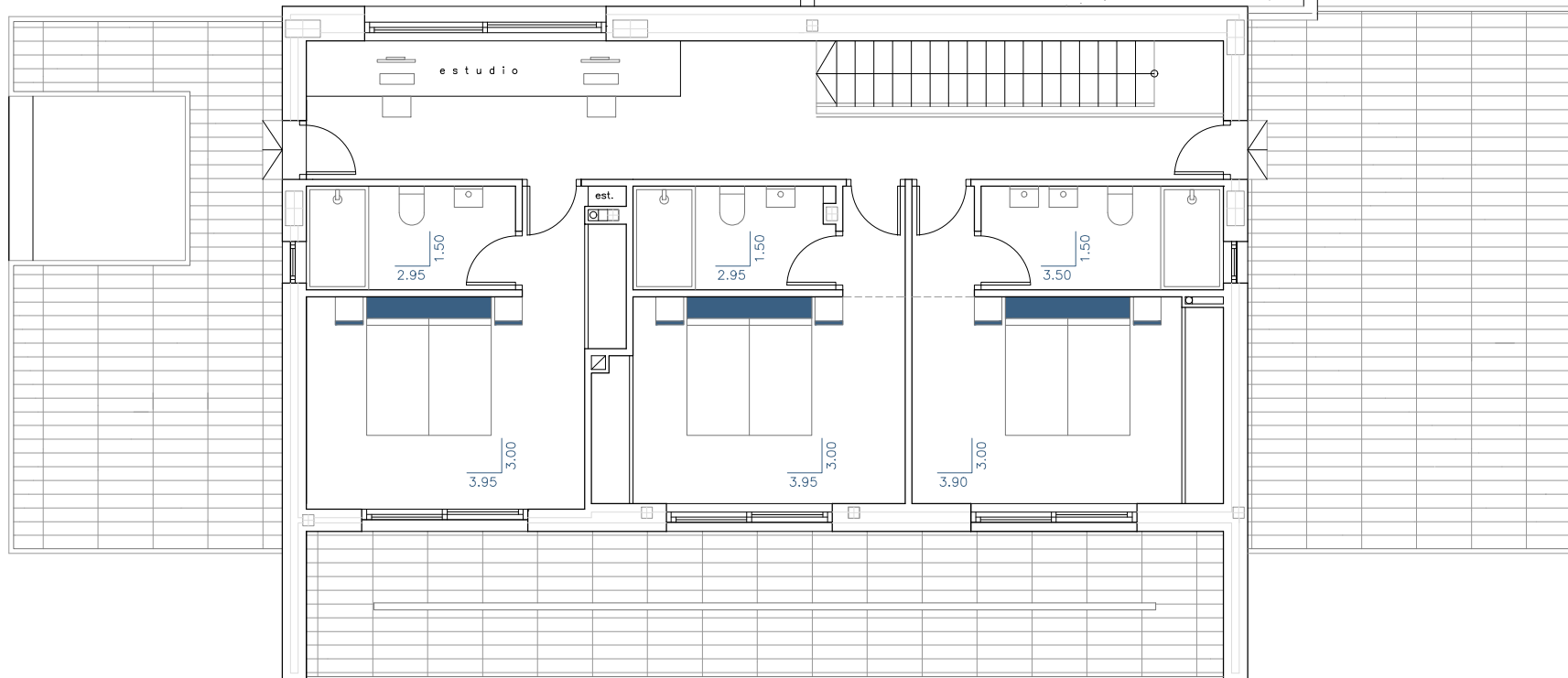
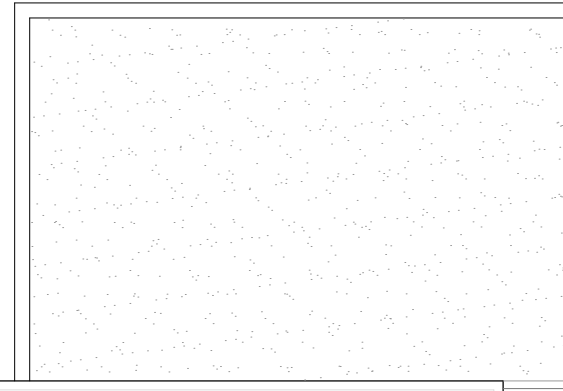
Sup. Parcela 1.535,66 m<sup>2</sup>

Superficies	Construidas	Computable	Ocupación
Planta Semisótano			
Trastero	47.88 m <sup>2</sup>	47.88 m <sup>2</sup>	9.16 m <sup>2</sup>
Depuradora	11.00 m <sup>2</sup>	—	11.00 m <sup>2</sup>
Depósito	9.87 m <sup>2</sup>	—	—
Planta Baja			
Vivienda	137.15 m <sup>2</sup>	137.15 m <sup>2</sup>	137.15 m <sup>2</sup>
Porches	57.91 m <sup>2</sup>	57.91 m <sup>2</sup>	57.91 m <sup>2</sup>
Piscina	44.00 m <sup>2</sup>	—	—
Terraza	140.85 m <sup>2</sup>	—	—
Garaje	38.41 m <sup>2</sup>	38.41 m <sup>2</sup>	38.41 m <sup>2</sup>
Planta Alta			
Vivienda	105.88 m <sup>2</sup>	105.88 m <sup>2</sup>	—
Porche	30.27 m <sup>2</sup>	30.27 m <sup>2</sup>	—
Terrazas	62.96 m <sup>2</sup>	—	—
total		417.50 m <sup>2</sup>	253.63 m <sup>2</sup>

Acceso rodado 167.42 m<sup>2</sup> Edif. Máx. (0,30m<sup>2</sup>/m<sup>2</sup>) 460.69m<sup>2</sup>  
 Escaleras exteriores 3.60 m<sup>2</sup> Ocup. Máx. (25%) 383.91m<sup>2</sup>

PROMOTOR: COINVER COSTABLANCA  
 SITUACIÓN: Costeres 1D  
 POBLACION: Calp (ALICANTE)

Planta Alta  
 E: 1:100



Planta Alta